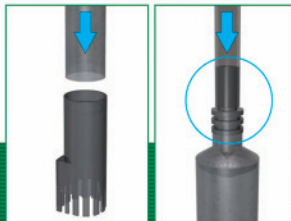
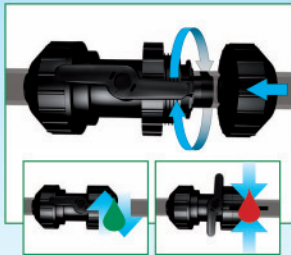
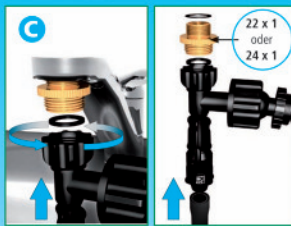
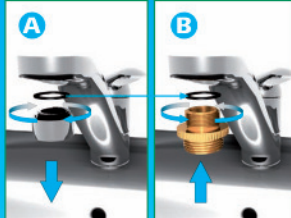


Montage/ Installation/ Pose:



D Aqua in-Out Kompert-Set Anwendung:

- 1) Wasserstrahlpumpe an einen Wasserhahn über einem Abfluss verbinden. Die Metalladapter ermöglichen Anschluss an Perlator-Innengewinde 22 x 1 oder 24 x 1. Ohne Adapter Anschluss an 3/4" Schlauchgewinde.
A Perlator abschrauben, **B** Metalladapter mit Dichtung einschrauben, **C** Wasserstrahlpumpe mit Dichtung einschrauben. Dickes Schlauchstück am unteren Ende der Wasserstrahlpumpe aufstecken und so abschneiden, dass es etwa 5 cm über dem Abfluss endet (Spritzschutz)
- 2) Langes Saugschlauch mit Verschraubung an Saugseite der Wasserstrahlpumpe verbinden.
- 3) Absperrhahn an anderes Ende des Saugschlauches anschließen.
- 4) Absperrhahn und Mulmlocke mit kurzem Schlauchstück verbinden.
- 5) Mulmlocke in Aquarium hängen und Schlauch mit „ClipSafe“ am Rand des Aquariums sichern.
- 6) Absperrhahn am unteren Ende der Wasserstrahlpumpe auf Durchgang stellen und Wasserhahn voll öffnen. Das mit Druck vorbeiströmende Leitungswasser saugt nun das Wasser aus dem Aquarium an*.
- 7) Nun kann während dem Absaugvorgang mit der Mulmlocke Mulm vom Aquarienboden abgesaugt werden.
- 8) Zum Wiederbefüllen Mulmlocke mit Schlauch an ClipSafe sichern und Absperrhahn an der Wasserstrahlpumpe schließen. Nun fließt Leitungswasser in das Aquarium. Zuvor JBL Biotopol zur Wasseraufbereitung dem Aquarium zugeben entsprechend der einzufüllenden Menge Frischwasser.
- 9) Ist die gewünschte Füllhöhe im Aquarium erreicht, Wasserzufuhr durch Schließen des Absperrhahns im Schlauch unterbrechen. Danach sofort Wasserhahn schließen und Absperrhahn an der Wasserstrahlpumpe öffnen zur Druckentlastung des Schlauches. **Der Absperrhahn im Schlauch dient nur zum kurzzeitigen Absperrn (wenige Minuten)!**

* Pro Liter Aquarienvasser werden etwa 2 Liter Leitungswasser verbraucht. Steht das Aquarium höher als der betreffende Abfluß, kann nach Befüllen des Saugschlauches der Wasserhahn geschlossen werden, das Wasser läuft dann durch Schwerkraft weiter aus dem Aquarium.

Inhalt: Wasserstrahlpumpe mit Gewindeadapter 22 x 1 und 24 x 1
 Absperrhahn für Schlauch
 Mulmlocke
 JBL ClipSafe
 8 m Schlauch

GB Aqua in-Out Water changing set Use:

- 1) Connect the water jet pump to a water tap over a drain. The metal adapters are for connection to a perlator, internal thread 22 x 1 or 24 x 1. Without adapter, connect to 3/4" hose thread.
A Unscrew the perlator, **B** Screw in the metal adapter with perlator washer, **C** Screw on water jet pump with washer
 Push the wide piece of the hose onto the bottom end of the water jet pump and cut off so that it ends about 5cm above the drain (splash protection).
- 2) Connect the long suction hose with screw connection to the suction side of the water jet pump.
- 3) Connect the stopcock to the other end of the suction hose.
- 4) Connect the stopcock and sediment bell to the short hose piece.
- 5) Hang the sediment bell in the aquarium and secure the hose to the edge of the aquarium with the "ClipSafe".
- 6) Set the stopcock at the bottom end of the water jet pump to through-flow and open the tap fully. The pressure of the mains water flowing past siphons the water out of the aquarium.
- 7) Using the sediment bell, sediment can be sucked up off the floor of the aquarium whilst the water is being siphoned off.
- 8) To refill, secure the sediment bell with hose to the ClipSafe and connect the stopcock to the water jet pump. Mains water will now flow into the aquarium. To condition the water, first add JBL Biotopol to the aquarium according to the amount of fresh water to be added.
- 9) When the aquarium has been filled to the required level, close the stopcock to stop the flow of water. Then turn off the tap immediately and open the stopcock on the water jet pump to release pressure on the hose. **The stopcock on the hose should only be used to turn off the flow of water for a short time (a few minutes)!**

* To pump out water, about 2 liters of mains water are required per liter of aquarium water. If the aquarium is positioned higher than the drain, the mains tap can be turned off after the suction hose has been filled. Due to the force of gravity, the water will then run out of the aquarium.

Contents: Water jet pump with thread adapter 22 x 1 and 24 x 1
 Stopcock for hose
 Sediment bell
 JBL ClipSafe
 8 m hose

F Aqua in-Out Kit de changement de l'eau Mode d'emploi:

- 1) Relier la pompe à un robinet placé au-dessus d'un évier ou d'un lavabo. Les adaptateurs métalliques facilitent le branchement sur les robinets Perlator – filetage intérieur 22 x 1 ou 24 x 1. Raccordement sur tuyau 3/4" sans adaptateur.
A Dévisser le régulateur de jet, **B** Visser l'adaptateur métallique avec le joint du régulateur de jet, **C** Visser la pompe à jet d'eau avec le joint
 Fixer un morceau de tuyau assez épais au bas de la pompe et le couper de telle sorte que l'extrémité inférieure se trouve environ à 5 cm au-dessus de l'évier (protection contre les éclaboussures).
- 2) Raccorder le long tuyau d'aspiration à l'aide du raccord à vis du côté aspiration de la pompe.
- 3) Relier le robinet d'arrêt à l'autre extrémité du tuyau d'aspiration.
- 4) Suspendre la cloche d'aspiration dans l'aquarium et fixer le tuyau sur le bord de l'aquarium à l'aide du « ClipSafe ».
- 5) Ouvrir le robinet d'arrêt en partie basse de la pompe et ouvrir complètement le robinet d'eau. L'écoulement sous pression de l'eau du robinet dans l'évier entraîne l'aspiration de l'eau contenue dans l'aquarium*.
- 6) Il est alors possible, pendant la phase d'aspiration, de nettoyer la vase du fond de l'aquarium à l'aide de la cloche de nettoyage.
- 7) Pour remplir l'aquarium, fixer la cloche de nettoyage et le tuyau à l'aide du « ClipSafe » et fermer le robinet d'arrêt de la pompe. L'eau du robinet s'écoule alors dans l'aquarium. Ajouter auparavant dans l'aquarium le produit de conditionnement de l'eau JBL Biotopol en proportion de la quantité d'eau à renouveler.
- 8) Lorsque le niveau désiré est atteint dans l'aquarium, arrêter l'alimentation en eau en fermant le robinet d'arrêt situé sur le tuyau. Fermer ensuite immédiatement le robinet d'arrivée de l'eau et ouvrir le robinet d'arrêt de la pompe afin d'évacuer la pression dans le tuyau. **Le robinet d'arrêt situé sur le tuyau ne doit être que peu de temps en position fermée (quelques minutes).**

* Deux litres d'eau du robinet environ sont nécessaires pour pomper un litre d'eau de l'aquarium. Si l'aquarium est placé plus haut que l'évier ou le lavabo, il est possible de fermer le robinet d'arrivée d'eau une fois que le tuyau d'aspiration est rempli ; l'eau s'écoule alors simplement par gravité.

Contenu: Pompe à jet d'eau avec adaptateur fileté 22 x 1 et 24 x 1
 Robinet d'arrêt pour tuyau
 Cloche de nettoyage
 JBL ClipSafe
 Tuyau de 8 m



JBL GmbH & Co. KG
 D-67141 Neuhofen
 Made in Germany
 www.JBL.de



12 61430 00 0 V00